

PLASMART

 Versatile-PES® PLASMAFILTRI

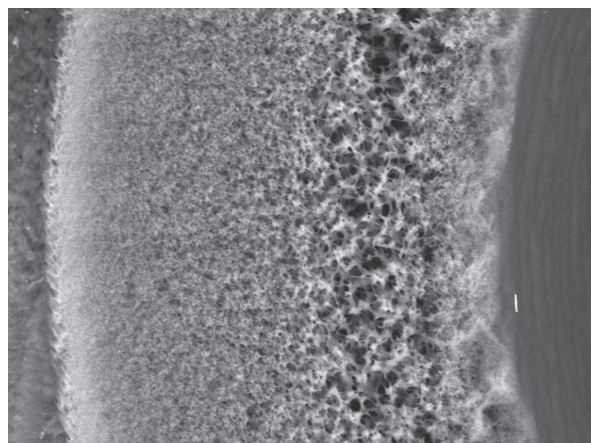


SPECIFICHE E DATI TECNICI

Versatile-PES® è la membrana a fibra cava di MEDICA appositamente sviluppata per la separazione del plasma. È in polietersulfonea e viene utilizzata per l'aferesi del plasma e la donazione del sangue. La struttura asimmetrica del Versatile-PES® offre eccellenti prestazioni di filtrazione.

La membrana Versatile-PES® è stata progettata per garantire:

- un **diametro e uno spessore di parete ottimizzati**, che assicurano un'elevata resistenza meccanica della fibra e un'ampia superficie filtrante in uno spazio ridotto;
- una **superficie interna della membrana particolarmente liscia**, che riduce il danneggiamento dei globuli rossi nel flusso sanguigno e minimizza il rischio di emolisi;
- elevate prestazioni di separazione, con oltre il 90% delle proteine plasmatiche che attraversano la membrana;
- un cut-off ottimizzato della membrana, che consente l'utilizzo con valori di TMP significativi.



Versatile-PES® è un marchio registrato di MEDICA S.p.A.

	Plasmart 25	Plasmart 50	Plasmart 100	Plasmart 200	Plasmart 400	Plasmart 600	Plasmart 700	Plasmart 1000
Materiale della fibra cava	Versatile-PES® (polietersulfone)							
Destinazione d'uso	pediatrico				adulto			
Area della membrana (m²)	0.01	0.05	0.10	0.20	0.40	0.60	0.70	1.0
Diametro interno fibra (µm)	300							
Diametro esterno fibra (µm)	470							
Spessore parete fibra (µm)	85							
Lunghezza fibra (mm)	60	127	140			225		280
Diametro interno filtro (mm)	11	14	24		39			43
Volume interno filtro (ml)	1.2	3.9	8.6	13.2	30.5	48.5	56.6	78.3
Volume ghiere (ml)	0.5		2.4		5.6			10.0
Volume di priming (ml)	1.7	4.4	11	15.6	36.1	54.1	62.2	88.3
Max. TMP (mmHg) *	100							
Max. flusso sangue (ml/min)	20	50	80	100	160	240	280	390
Flusso plasma	10-30 % del flusso sangue							
Materiale potting	poliuretano							
Materiale housing cartuccia	copoliestere senza BPA o policarbonato							
Materiale ghiere sangue								
Connettori sangue	LLF	LLM	Twist lock					
Connettori filtrato/dialisato	LLF - Female luer lock							Hansen
Lunghezza unità (mm)	90	155	180			265		
Metodo di sterilizzazione	ETO o raggi beta							
Codice prodotto ETO	M90291	M03863	M03864	M03865	M03866	M03867	M90018	M03868
Codice UDI-DI	8056992332829	8033772327015	8033772327022	8033772327039	8033772327046	8033772327053	8033772327084	8033772327060
Q.tà/box	30	10	10	10	6	6	6	6
Codice prodotto raggi beta	NA	M03857	M03858	M03859	M03860	M03861	M90017	M03862
Codice UDI-DI		8033772325479	8033772325486	8033772325493	8033772325509	8033772325516	8033772327077	8033772325523
Q.tà/box		120	80	80	48	48	48	12

Le caratteristiche tecniche sono soggette a modifiche senza preavviso.

BRO-PLS-VERSATILE-ITA REV01 - CDP021023A

* Testato con sangue umano (Hct 32 ± 3%; TP 60 ± 5 gr/L).

Distribuito da

