

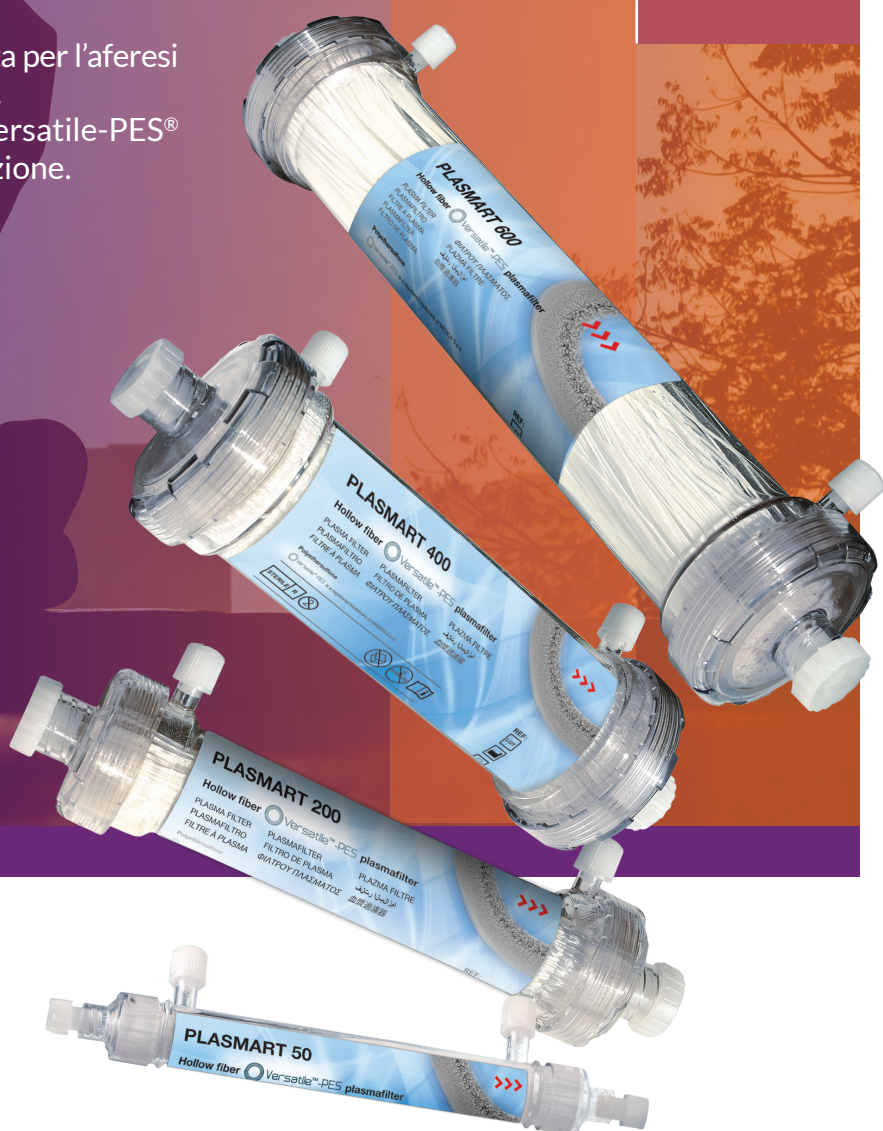
# PLASMART

## PLASMAFILTRI CON MEMBRANA VERSATILE-PES®

Versatile-PES® è la membrana a fibra cava di MEDICA appositamente sviluppata per la separazione del plasma.

È in polietersulfonea e viene utilizzata per l'afèresi del plasma e la donazione del sangue.

La struttura asimmetrica del Versatile-PES® offre eccellenti prestazioni di filtrazione.



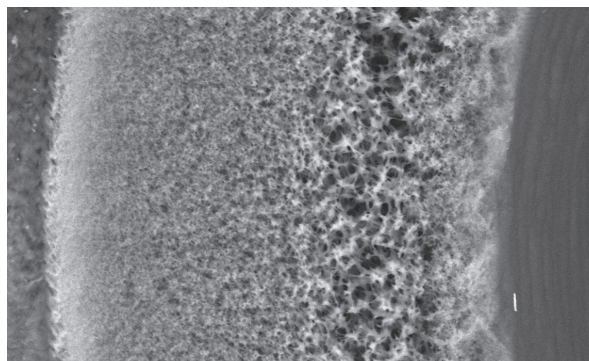
 Versatile-PES® è un marchio registrato di MEDICA S.p.A.

**MEDICA**  
SEAMLESS INNOVATION FOR LIFE QUALITY

# SPECIFICHE E DATI TECNICI

La membrana **Versatile-PES®** è stata progettata per garantire:

- un **diametro e uno spessore di parete ottimizzati**, che assicurano un'elevata resistenza meccanica della fibra e un'ampia superficie filtrante in uno spazio ridotto;
- una **superficie interna della membrana particolarmente liscia**, che riduce il danneggiamento dei globuli rossi nel flusso sanguigno e minimizza il rischio di emolisi;
- elevate prestazioni di separazione, con oltre il 90% delle proteine plasmatiche che attraversano la membrana;
- un cut-off ottimizzato della membrana, che consente l'utilizzo con valori di TMP significativi.



	Plasmart 50	Plasmart 100	Plasmart 200	Plasmart 400	Plasmart 600	Plasmart 700	Plasmart 1000
Materiale fibra cava	Versatile-PES® (polietersulfone)						
Destinazione d'uso	pediatrico			adulto			
Area membrana	0.05 m <sup>2</sup>	0.10 m <sup>2</sup>	0.20 m <sup>2</sup>	0.40 m <sup>2</sup>	0.60 m <sup>2</sup>	0.70 m <sup>2</sup>	1.0 m <sup>2</sup>
Diametro interno fibra	300 µm						
Diametro esterno fibra	470 µm						
Spessore parete fibra	85 µm						
Lunghezza fibra	127 mm	140 mm		225 mm		280 mm	
Diametro interno filtro	14 mm	24 mm		39 mm		43 mm	
Volume interno filtro	3.9 ml	8.6 ml	13.2 ml	30.5 ml	48.5 ml	56.6 ml	78.3 ml
Volume ghiere	2.4 ml			5.6 ml		10 ml	
Volume di priming	4.4 ml	11 ml	15.6 ml	36.1 ml	54.1 ml	62.2 ml	88.3 ml
Max. TMP *	100 mmHg						
Max. flusso sangue (ml/min)	50	80	100	160	240	280	390
Flusso plasma	10-30% del flusso sangue						
Materiale potting	poliuretano						
Materiale housing cartuccia e ghiere sangue	copoliestere senza BPA o policarbonato						
Connettori sangue	LLM	Twist lock					
Connettori filtrato/dialisato	LLF						Hansen
Lunghezza unità	155 mm	180 mm		265 mm		325 mm	
Sterilizzazione	raggi beta						
Codice prodotto	M03857	M03858	M03859	M03860	M03861	M90017	M03862
Codice UDI-DI	8033772325479	8033772325486	8033772325493	8033772325509	8033772325516	8033772327077	8033772325523
Q.tà/box	15	10	10	6	6	6	12
Codice identificativo ordine Spindial	A504 - M03857	A504 - M03858	A504 - M03859	A504 - M03860	A504 - M03861	A504 - M90017	A504 - M03862

\* Testato con sangue umano (Hct 32 ± 3%; TP 60 ± 5 gr/L).

## PRODUTTORE

MEDICA S.p.A. | Via degli Artigiani, 7  
41036, Medolla (MO), Italia  
Tel: +39 0535 51159 | Fax: +39 0535 52605  
Email: info@medica-spa.com | www.medica-spa.com

## DISTRIBUTORE



Spindial S.p.A. | Strada Nazionale, 18  
43044, Lemignano di Collecchio (PR), Italia  
Tel: +39 0521 339611 | Fax: +39 521 339600  
Email: info@spindial.it | www.spindial.it