

AFERsmart Plus™ Sistema per aferesi terapeutica

AFERsmart Plus permette di eseguire i seguenti trattamenti:

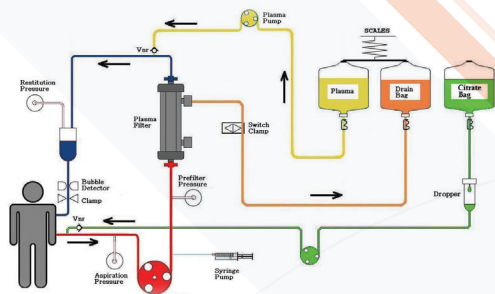
- Plasmaferesi terapeutica (Scambio Plasmatico)
- Aferesi a doppia filtrazione
- Aferesi selettiva
- Aferesi a doppia filtrazione e adsorbimento
- Emoperfusione

AFERsmart Plus, caratteristiche principali:

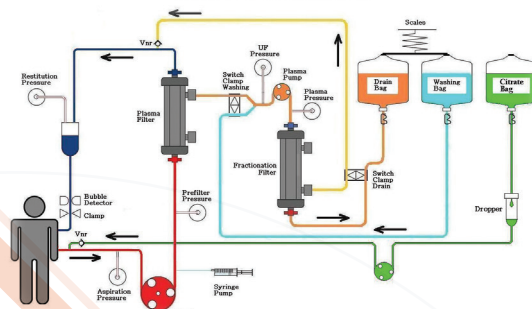
- Trasduttori di pressione Air Free tipo Dome
- Kit Linee preassemblato
- Tre pompe peristaltiche
- Pompa Siringa
- Due bilance
- Anticoagulazione con Eparina e/o Citrato
- Sistema proprietario di controllo del flusso plasmatico autoregolante in corso di Plasmaferesi
- Procedura automatica di lavaggio del filtro frazionatore
- Riscaldatore per sangue o plasma KALOS (opzionale)
- Console esterna (opzionale)



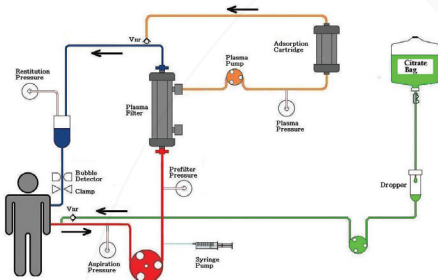
TRATTAMENTI DISPONIBILI



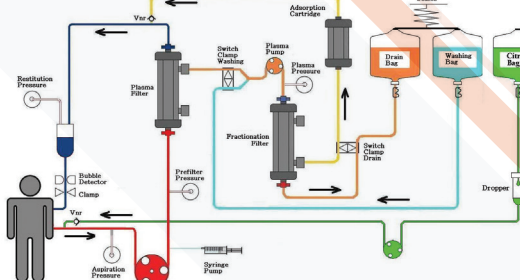
PLASMAFERESI TERAPEUTICA



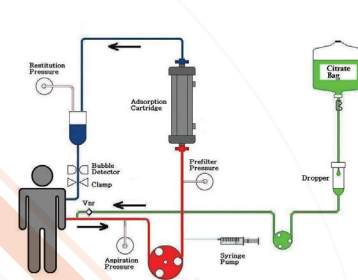
AFERESI A DOPPIA FILTRAZIONE



AFERESI SELETTIVA



AFERESI A DOPPIA FILTRAZIONE E ADSORBIMENTO



EMOPERFUSIONE

Condizioni operative	Temperatura da 15 °C a 35°C Umidità relativa dal 35% al 75% Pressione atmosferica da 700 a 1060 hPa
Condizioni di trasporto	Temperatura da -10°C a +50°C Umidità relativa dal 35% all'85%. Pressione atmosferica da 500 a 1060 hPa
Alimentazione elettrica	230 VCA (±10%) 110 VCA (±10%) 50Hz/60Hz
Vita del dispositivo	10 anni
Assorbimento di potenza	L'assorbimento di potenza nelle condizioni peggiori è di 110VA
Struttura meccanica	Altezza: 365 mm Larghezza: 375 mm; Profondità: 300 mm Dimensioni carrello: Base: 440 x 500 mm Altezza totale dell'apparecchiatura (compreso il carrello con asta porta flebo/sacca totalmente estesa): 1970 mm Peso con carrello: 36Kg
Pompa sangue	Intervallo di flusso massimo: [da 0 a 450] ml/min Risoluzione: 5 ml/min
Pompa plasma	[da 0 a 200] ml/min Portata regolabile (da parte dell'operatore): [da 0 a 30] % relativo alla velocità della pompa sangue Risoluzione: 1ml/min
Pompa citrato	Portata regolabile: [da 0 a 2000] ml/h Risoluzione: 1 ml/min
Pompa a siringa	Siringhe supportate: 30ml Portata: [da 0 a 20] ml/h Sensibilità: 0,1ml Precisione: +/-0,2ml o 2%
Pressione venosa	Intervallo: [da -100 a +500] mmHg Sensibilità: 1 mmHg Risoluzione visualizzata: 5 mmHg
Pressione arteriosa Tipo DOME	Intervallo: [da -300 a +300] mmHg Sensibilità: 1 mmHg Risoluzione del display: 5 mmHg
Pressione prefiltro Tipo DOME	Intervallo: [da -100 a +500] mmHg Sensibilità: 1 mmHg Risoluzione del display: 5 mmHg
Pressione plasma Tipo DOME	Intervallo: [da -100 a +500] mmHg Sensibilità: 1 mmHg Risoluzione del display: 5 mmHg
Pressione dell'UF Tipo DOME	Intervallo: [da -300 a +500] mmHg Sensibilità: 1 mmHg Risoluzione visualizzata: 5 mmHg

Rilevatore bolle d'aria	Sensore a ultrasuoni. Sensibilità: 0,1 ml (a una portata di 100 ml/min)
Bilance	Portata: [da 0 a 6] kg Sensibilità: 1 grammo Precisione: ±20g o ±1%
Pinza di scambio a 4 vie	Pinza interruttore a 4 vie indipendenti Pressione massima di serraggio: 600 mmHg
Pinza di scambio a 2 vie	Pinza interruttore a 2 vie indipendenti Pressione massima di serraggio: 600 mmHg
Rilevatore di sangue ed emoglobina	Rileva tracce di sangue o emoglobina nel liquido ultrafiltrato. <ul style="list-style-type: none"> Sensore ottico basato sull'analisi spettroscopica. Sensibilità: 0,5% di sangue o 0,5% di emoglobina
Sensore Paziente/presenza sangue nel circuito	Sensore ottico in grado di rilevare il sangue all'interno della linea venosa Sensibilità: 0,5%
Sensore di gocciolamento	Controllare il flusso di citrato mediante identificazione ottica delle gocce Volume goccia = 50µL +/- 10%
Interfaccia Operatore	L'interfaccia Operatore è composta da un display a colori da 5,7" integrato; un selettore rotativo con clic di conferma e tre pulsanti per le azioni più critiche: avvio/arresto della pompa sangue, reset allarmi, assistenza sull'allarme attivo corrente
Porta seriale RS232	Utilizzato per la comunicazione con la console esterna e per gli aggiornamenti del software
Console esterna (opzionale)	Console esterna da 10". Legge i dati del trattamento dal dispositivo e visualizza le informazioni rilevanti per l'operatore. Memorizza le informazioni in un registro interno e fornisce il download automatico del registro su una chiavetta USB.

LINEE MONOUSO PER AFERSMART PLUS™	
Code	
M90420R	AFERSmart Plus™ Linea per Doppia Filtrazione con Linea Riscaldatore su Plasma
M90422	AFERSmart Plus™ Linea per Aferesi Selettiva
M90424	AFERSmart Plus™ Linea per Doppia Filtrazione e Adsorbimento
M90426	AFERSmart Plus™ Linea per Emoperfusione
M90428	AFERSmart Plus™ Linea per Plasmaferesi Terapeutica

PRODUTTORE

MEDICA S.p.A. | Via degli Artigiani, 7
41036, Medolla (Modena), Italia
Tel: +39 0535 51159 | Fax: +39 0535 52605
Email: info@medica-spa.com | www.medica-spa.com

DISTRIBUTORE



Spindial S.p.A. | Strada Nazionale, 18
43044, Lemignano di Collecchio (Parma), Italia
Tel: +39 0521 339611 | Fax: +39 521 339600